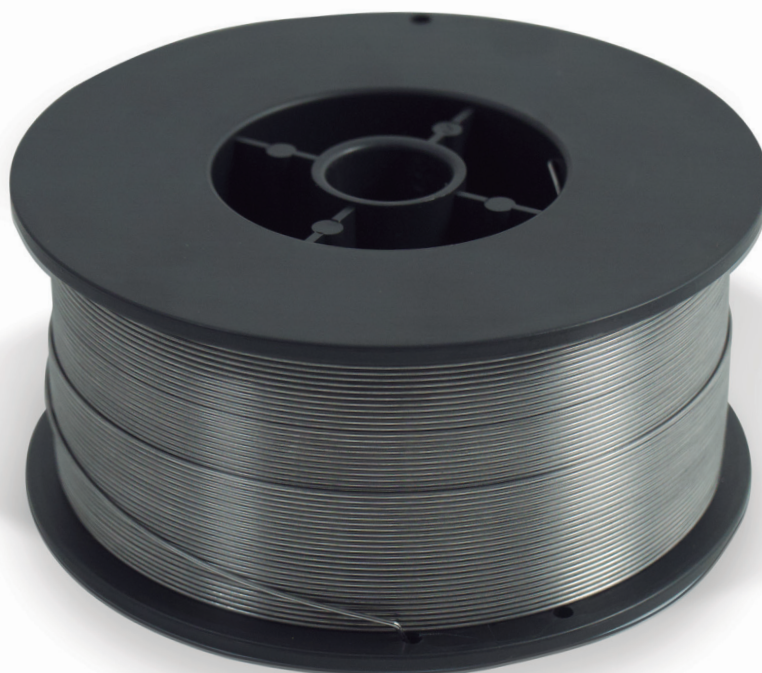


FICHA TÉCNICA

Alambre Flux BREMEN®



MODELO
E71T-GS

PRESENTACIONES
1 y 5 kg

DIÁMETROS
Ø 0,8 | Ø 0,9

TIPO DE ALAMBRE
Autoprotegido



Características

- | Material de aporte de fundición rápida, lo que aumenta la velocidad de desplazamiento.
- | Arco estable que reduce proyecciones. Evita el trabajo extra de remoción de escoria.

- | Carrete sellado para protección contra humedad.
- | Cumple la norma AWS A5.20.

Usos

- | Para soldar acero de bajo o medio contenido de carbono, sin necesidad de utilizar gas.
- | Para soldar en diferentes posiciones.
- | Carpintería metálica.
- | Estructuras metálicas.
- | Caldererías.
- | Construcciones civiles.
- | Reparación de piezas y maquinaria.
- | Estanques.
- | Embarcaciones.

Corrientes admitidas:

CA | CC -

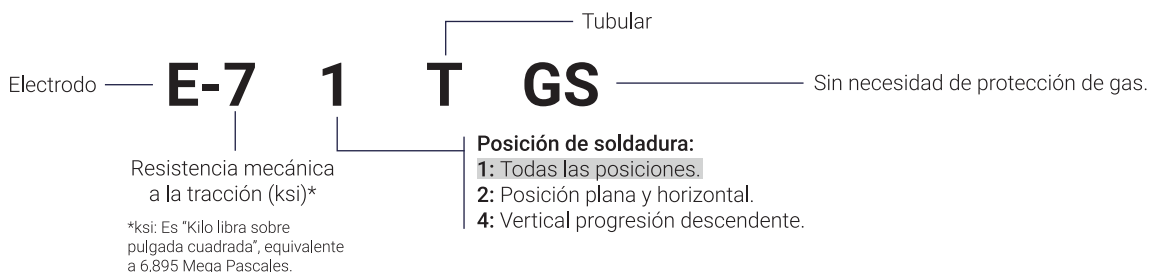


CA
Alterna



CC -
Polaridad directa

Nomenclaturas de alambre Flux



Resistencia mecánica

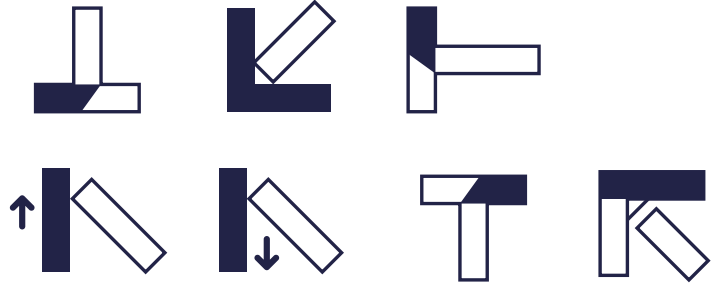
| 70 ksi



Posiciones de soldadura

Todas las posiciones

- | Posición plana.
- | Posición en ángulo.
- | Posición transversal.
- | Posición en techo.
- | Posición vertical ascendente.
- | Posición vertical descendente.
- | Posición en cornisa.



Propiedades mecánicas (resultados)





TAMAÑO	PROPIEDADES ESTÁNDAR AWS	Tensión de Fluencia (Mpa)	Tensión última (Mpa) ≥490	Elongación (%) ≥20
0,8 mm	Convencional	NA	567	24
0,9 mm	Convencional	NA	569	25

Composición química (resultados)

TAMAÑO	PROPIEDADES ESTÁNDAR AWS	Carbono (C) ≤ 0,30	Manganeso (Mn) ≤ 1,75	Silicio (Si) ≤ 1,15	Azufre (S) ≤ 0,03	Fósforo (P) ≤ 0,03	Aluminio (Al) ≤ 2,0
0,8 mm	Convencional	0,07	1,10	0,06	0,008	0,011	1,5
0,9 mm	Convencional	0,075	1,04	0,065	0,008	0,015	1,54

Dimensiones



CÓDIGO	DIÁMETRO				
7992	Ø 0,8	110 mm	110 mm	50 mm	1000
7993	Ø 0,8	215 mm	215 mm	58 mm	5455
7994	Ø 0,9	110 mm	110 mm	50 mm	1105
7995	Ø 0,9	210 mm	210 mm	59,1 mm	5435

*Los valores informados son aproximados y pueden variar de acuerdo al lote.